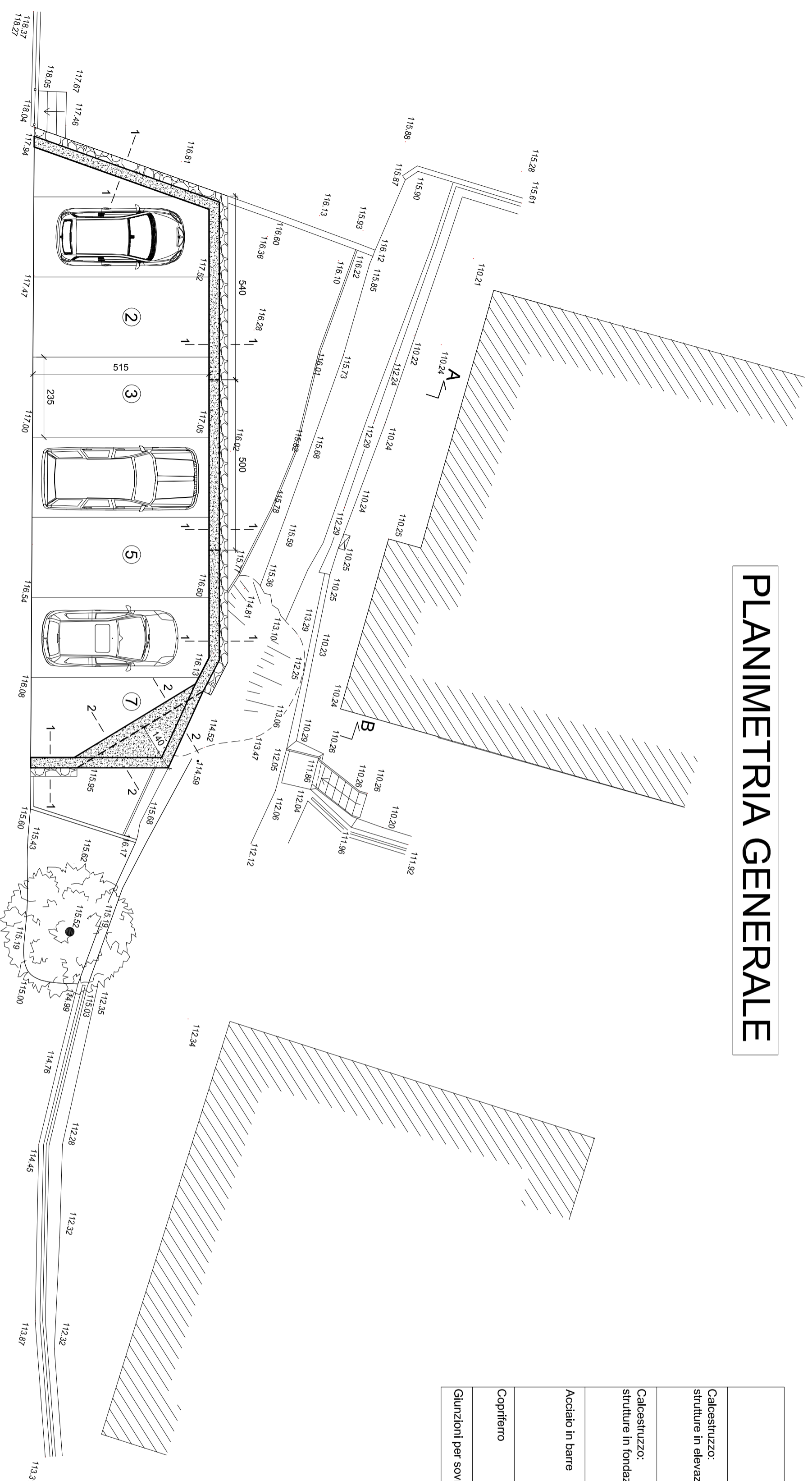


# PLANIMETRIA GENERALE



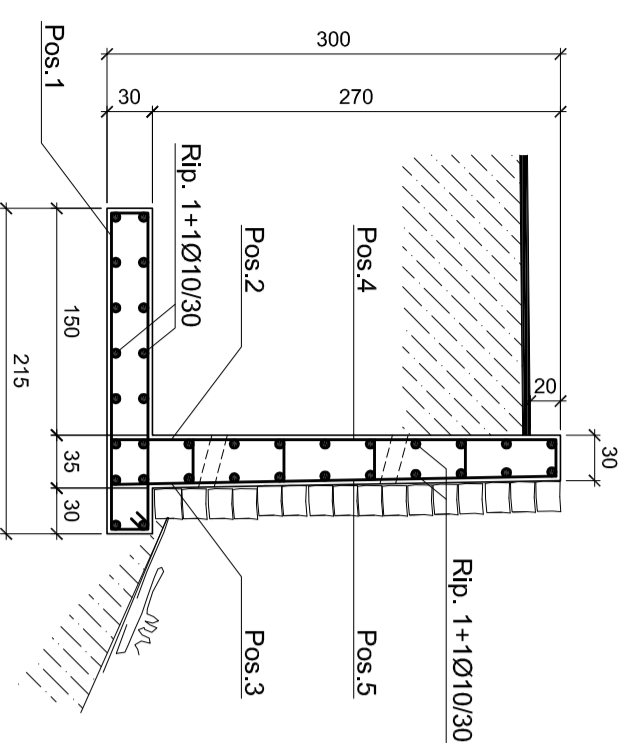
## PRESCRIZIONI E MATERIALI

Calcestruzzo: strutture in elevazione	- classe durabilità : XC1 - classe di consistenza: S4 - classe resistenza min.: Rck 30 MPa - dosaggio: 325 kg di cemento 425 per metro cubo di inerte
Calcestruzzo: strutture in fondazione	- classe durabilità : XC2 - classe di consistenza: S4 - classe resistenza min.: Rck 30 MPa - dosaggio: 325 kg di cemento 425 per metro cubo di inerte
Acciaio in barre	B450C contr. stab. $f_{yk} \geq 430 \text{ MPa}$ $(f_t/f_{yk}) \geq 1,15$ $(f_t/f_{yk}) < 1,35$
Copri ferro	- strutture in elevazione c = 3 cm - strutture in fondazione c = 3 cm
Giunzioni per sovrapposizione	L > 40 Ø o almeno 50 cm

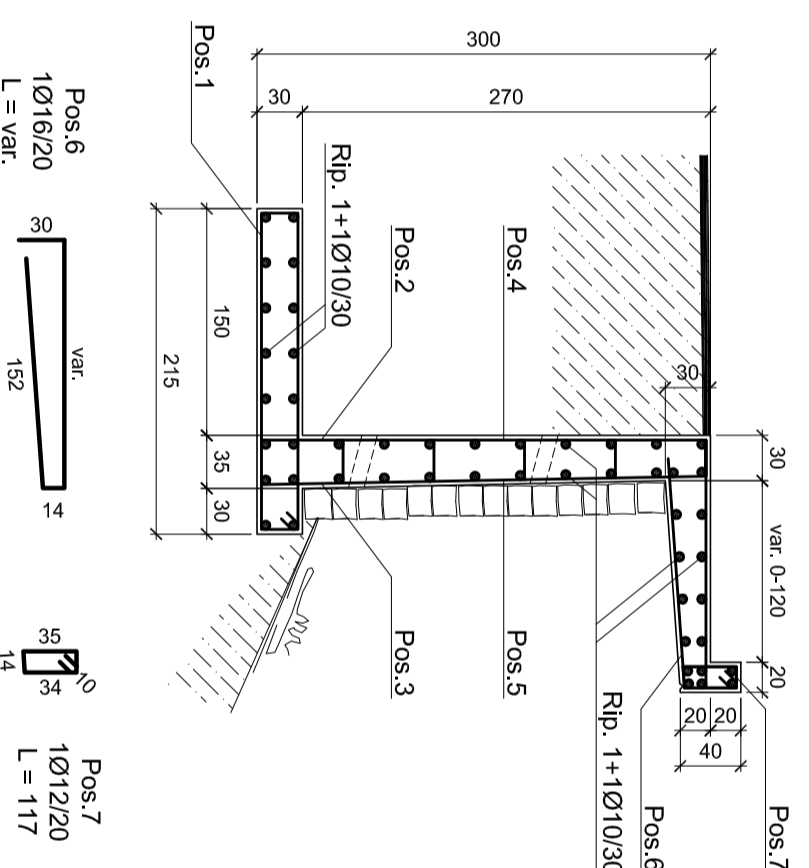
A

B

## Muro di sostegno tipo 1



## Muro di sostegno tipo 2



**INTERVENTO**  
Realizzazione di parcheggio pubblico e altre opere di urbanizzazione in loc. Borgonovo Ligure Comune di Mezzanego (GE)

**OGGETTO**  
OPERE STRUTTURALI  
PLANIMETRIA GENERALE  
OPERE DI SOSTEGNO: carpenteria e orditura

**COMMITTENTE**

**Amministrazione Comunale di Mezzanego**  
Via Cap. Francesco Gandolfo n. 115  
16046 Mezzanego (GE)

**PROGETTISTA**

**dott. ing. ENRICO POLVERINI**  
Via XXV Aprile n. 35/1 - 16046 Mezzanego (GE)  
tel.: 0185 336000 - 333 3081221  
email: enrico.polverini@libero.it  
email PEC: enrico.polverini2@ingpec.eu

**SCALA** 1:100 - 1:50

Tavola

**S1**

REV	DATA	NOTE
O	30/06/2014	1° emissione